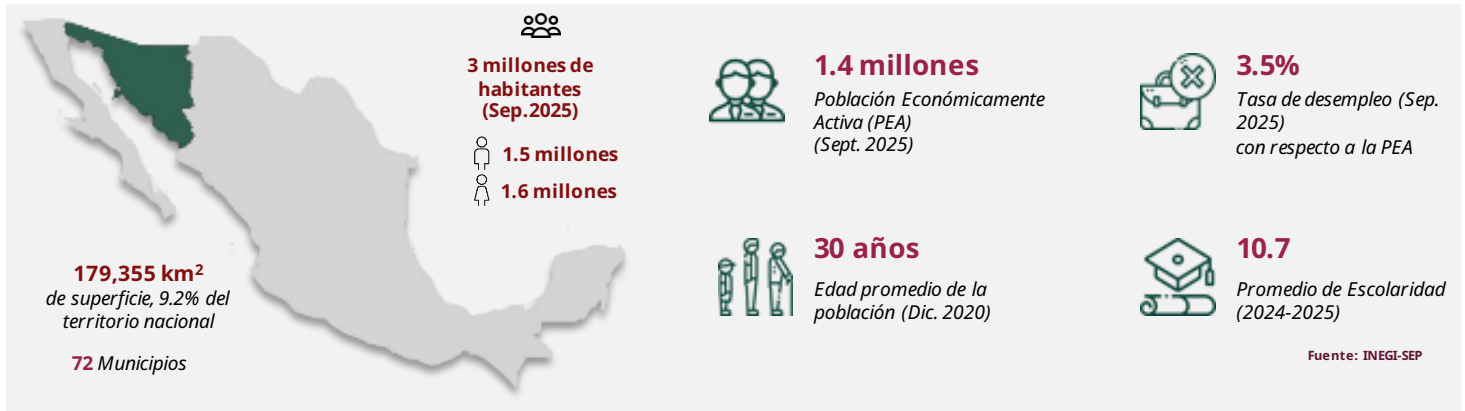


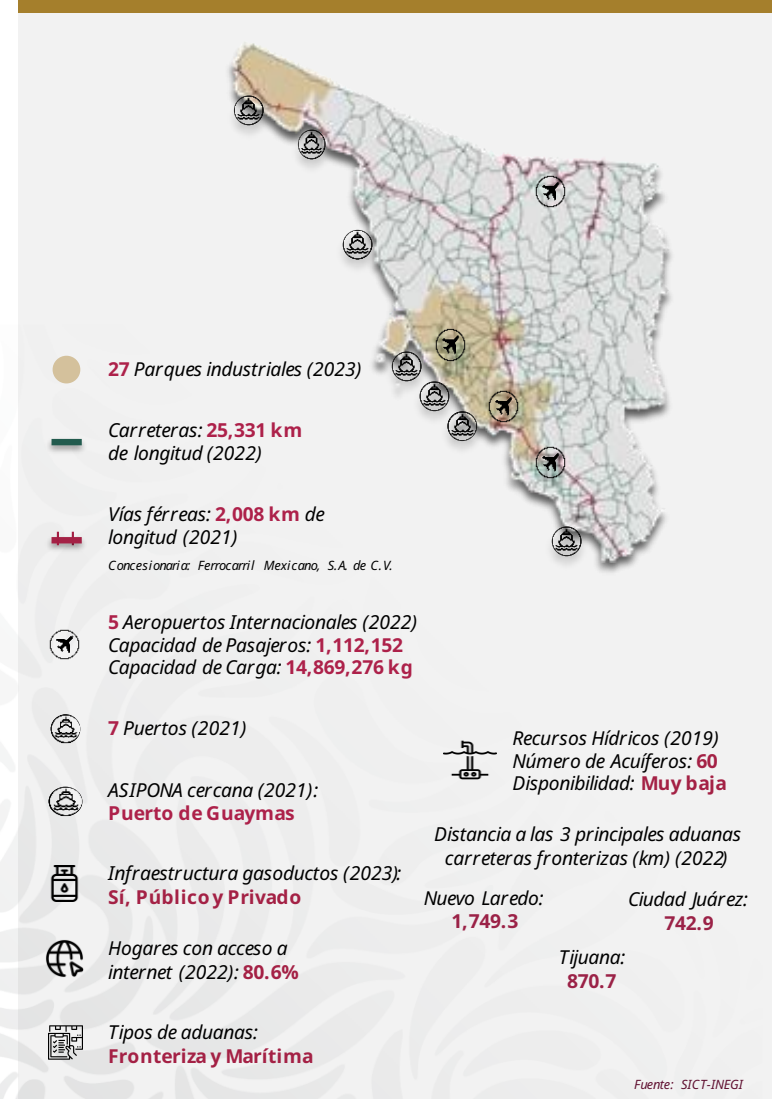


Sonora

Diciembre 2025



INFRAESTRUCTURA Y RECURSOS



TALENTO MEXICANO EN EDUCACIÓN SUPERIOR



Gobierno de
México

Economía
Secretaría de Economía



Sonora

Diciembre 2025

MIPYMES


126,935
empresas


- Micro **116,276**
- Pequeñas **8,955**
- Medianas **1,704**

Fuente: INEGI - DENU E (Oct. 2025)

SECTORES POTENCIALES


Servicios de
esparcimiento,
culturales y deportivos


Servicios de alojamiento
temporal y preparación de
alimentos y bebidas


Servicios de apoyo a los
negocios y manejo de
residuos, y servicios de
remediación

Fuente: Data MX

COMERCIO EXTERIOR


8,957
MDD
Compras internacionales


16,262
MDD
Ventas internacionales

Principales sectores exportados



3,511
MDD
Máquinas, aparatos y
material eléctrico, y
sus partes


3,084
MDD
Minerales metalíferos,
escorias y cenizas


1,468
MDD
Máquinas, aparatos y
artefactos mecánicos


Fuente: SE. Balanza Comercial de Mercancías de México (Jun. 2025)


PRINCIPALES INDICADORES


11
posición PIB
\$ 1,068 mmdp a precios de mercado
(2023)


\$ 355,575
pesos de PIB per cápita (2023)


3.4 %
PIB nacional
(2023)


-0.2 %
Crecimiento en la actividad económica
(2024)


20
Posición por crecimiento económico
(2024)

Fuente: INEGI

INVERSIÓN EXTRANJERA DIRECTA

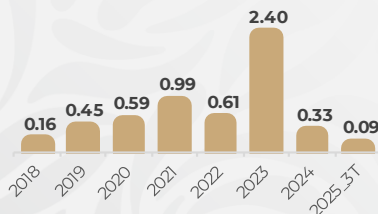
IED histórica
recibida
(2018 - 3T
2025)

5.60
(MMD)

Miles de millones de USD

Top 3 por origen de inversión

- 1 EE. UU. 2.64 MMDD
- 2 España 0.45 MMDD
- 3 Luxemburgo 0.18 MMDD



IED por sector, nivel rama (MMD)



Source: SE (3T 2025)



Gobierno de
México

Economía
Secretaría de Economía